

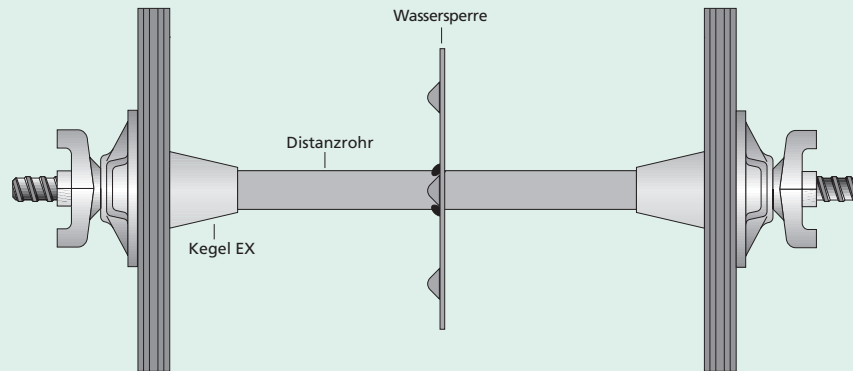
Produktprogramm **Rohrspreiztechnik**

- Distanzrohre Kunststoff/Stahl | Seite 03
- Distanzrohr – Zubehör | Seite 04
- Distanzrohre Faserbeton | Seite 07

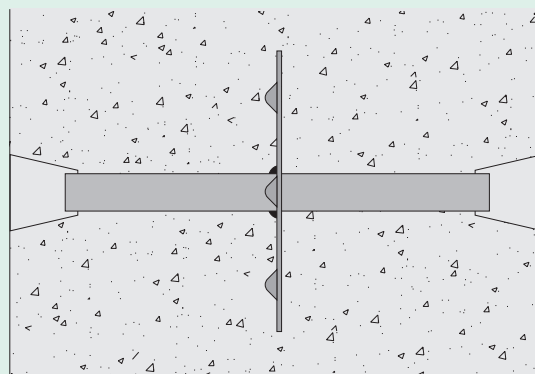


BETOMAX®-Rohrspreiz-Systeme – Anwendung, Eigenschaften und Vorteile

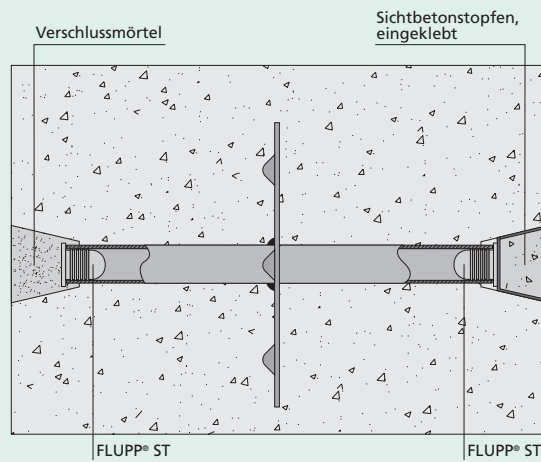
Spannstelle mit Rohrspreize
Dist. St 22 und aufgeschweißter
Wassersperre.



Nach dem Ausschalen ist
der Ankerstab wiedergewinnbar.

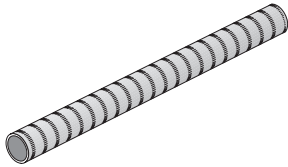


Verschließen mit FLUPP® ST und
Verschlussmörtel oder Sicht-Betonstopfen



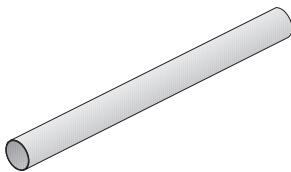
Distanzrohr, Kunststoff

Mit rauer Oberfläche für einen besseren Verbund mit dem Beton.



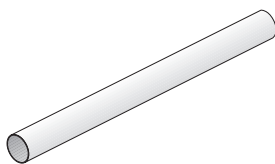
Art.-Nr.	Bezeichnung	Ø innen/außen mm	Verschluss	Verpackung Einheit/ lfd. m	Gewicht kg/m
63122060	Dist. K 22, rau, Lagerlänge 2,00 m	22/26	FLUPP® 22	100	0,210
63122130	Dist. K 22, rau, Zuschnitte	22/26	FLUPP® 22	-	0,210
63126010	Dist. K 26, rau, Lagerlänge 2,00 m	26/30	FLUPP® 26	50	0,240
63126190	Dist. K 26, rau, Zuschnitte	26/30	FLUPP® 26	-	0,240
63132010	Dist. K 32, rau, Lagerlänge 2,00 m	32/36	FLUPP® 32	50	0,285
63132190	Dist. K 32, rau, Zuschnitte	32/36	FLUPP® 32	-	0,285
61822381	SD-Ringdichtung			Stück	0,017
61822400	SD-Montagezange			Stück	0,313

Rundrohr, Kunststoff



Art.-Nr.	Bezeichnung	Ø innen/außen mm	Verschluss	Verpackung Einheit/ lfd. m	Gewicht kg/m
63034000	Rundrohr 34/40	34/40	Deckel 34	50	0,350
63240060	Rundrohr 40/46	40/46	Stopf 40	40	0,470
63050050	Rundrohr 50/54	50/54	Deckel 50	40	0,410

Distanzrohr, Stahl



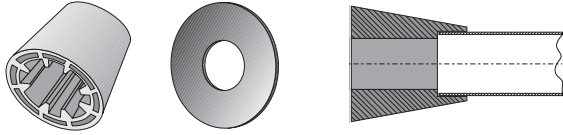
Art.-Nr.	Bezeichnung	Ø innen/außen mm	Verschluss	Verpackung Einheit/ lfd. m	Gewicht kg/m
62022000	Dist. St 22, Lagerlänge 2,00 m	24,8/26	FLUPP® 22 St	50	0,378
62022150	Dist. St 22, Zuschnitte	24,8/26	FLUPP® 22 St	-	0,378
61822381	SD-Ringdichtung			Stück	0,017
61822400	SD-Montagezange			Stück	0,313

Distanzrohre aus Stahl sind besonders zu empfehlen bei großen Wanddicken und im Grundwasserbereich mit aufgeschweißten Wassersperren (siehe Programm **Ankerteknik**, Seite 8).

Berechnung Rohrlängen bei Verwendung von Kegeln: $L_{\text{Rohr}} = WD - 2 \times \text{Betondeckung}$

Kegel EX

Besonders stabiler Kegel.

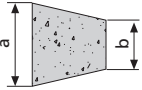


Art.-Nr.	Kegel	Betondeckg. mm	Verpack. Einheit Stück/Sack	Gewicht kg/1000 Stück
60522100	EX 22	25	500	13,000
60522350	EX 22/35	35	250	22,500
60522500	EX 22/50	50	250	29,440
60526900	EX 26	25	250	14,000
60526950	EX 26/50	50	250	32,000
60532900	EX 32	30	250	20,000
60532950	EX 32/50	50	250	40,000

Dichtscheibe (s. Seite 6) fertig verklebt, auf Anfrage.

Sicht-Betonstopfen für Kegel EX

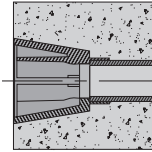
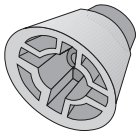
Zum Verschließen von Kegellöchern. Wird mit 2-Komponenten-Kleber oder Beton-Kleber eingeklebt. 1 kg 2-Komponenten-Kleber reicht für ca. 60 Betonstopfen.



Art.-Nr.	für Kegel EX	Maße mm a/b	Verpack. Einheit Stück/Karton	Gewicht kg/Stück
60922251	22-26/50	49/37	120	0,111

Kegel EX-WU

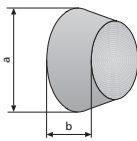
Extrem widerstandsfähiger Kegel für die Herstellung einer wasser- und undurchlässigen Spannstelle. Die große Auflagefläche verhindert Druckschäden an der Schalung.



Art.-Nr.	Kegel	Betondeckg. mm	Verpack. Einheit Stück/Sack	Gewicht kg/1000 Stück
60522550	EX-WU	50	50	58,880
90101000	Kegel- schlüssel EX-WU		1	0,640/Stück

Sicht-Betonstopfen für MKK® B 15 und Kegel EX-WU

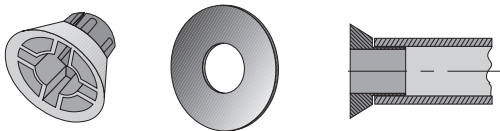
Zum Verschließen von Konenlöchern. Wird mit 2-Komponenten-Kleber oder Beton-Kleber eingeklebt. 1 kg 2-Komponenten-Kleber reicht für ca. 40 Betonstopfen.



Art.-Nr.	Bezeich.	Maße mm a/b	Verpack. Einheit Stück/Karton	Gewicht kg/Stück
18392015	Sicht- Beton- stopfen	60/49	75	0,228

Kegel EX 22

Elastische Ausführung zum Einstecken in das Rohr.

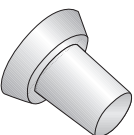


Art.-Nr.	Kegel	Betondeckg. mm	Verpack. Einheit Stück/Sack	Gewicht kg/1000 Stück
60822700	EX 22/10	10	500	5,500
60622800	EX 22/15	15	500	8,260

Dichtscheibe (s. Seite 6) fertig verklebt, auf Anfrage.

Sicht-Betonstopfen für Kegel EX 22/10

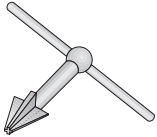
Zum Verschließen von Kegellöchern. Wird mit 2-Komponenten-Kleber oder Beton-Kleber eingeklebt. 1 kg 2-Komponenten-Kleber reicht für ca. 150 Betonstopfen.
Auch für vertieften Einbau (Schattenfuge) mit Kegel EX 22/15 geeignet.



Art.-Nr.	für Kegel EX	Verpack. Einheit Stück/Karton	Gewicht kg/Stück
60922210	22/10 Telegrau 4 (hell)	100	0,030
60922212	22/10 Telegrau 1 (dunkel)	100	0,030

Kegelschlüssel

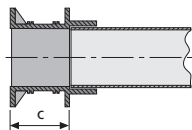
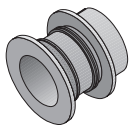
Zum Ausdrehen der Kegel EX.



Art.-Nr.	Bezeichnung	Verpack. Einheit	Gewicht kg/Stück
90100000	Kegelschlüssel	1 Stück	0,420
90101000	Kegelschlüssel EX-WU	1	0,640

Kegel IN

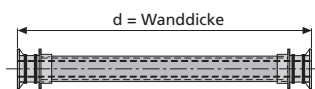
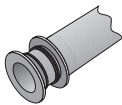
Verbleibt im Beton und wird mit Stopf verschlossen.



Art.-Nr.	Kegel	Betondeckg. mm	Verpack. Einheit	Gewicht kg/1000 St.
60122510	IN 22, Telegrau 1 (dunkel)	25	500 Stück/Sack	8,500
60122520	IN 22, Telegrau 4 (hell)	25	500	8,500
60126200	IN 26	25	250	13,500

Top IN 22

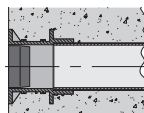
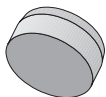
Fertig konfektioniert mit Kegel IN 22 für exakte Wanddicken. Kein Zusammenfügen auf der Baustelle.



Art.-Nr.	Wanddicke d	Verschluss Stopf/FLUPP®	Verpack. Einheit	Gewicht kg/100 St.
62925400	24 cm	22/22	250 Stück/Sack	6,150
62925570	25 cm	22/22	250	6,320
62925640	30 cm	22/22	250	7,240

Stopf

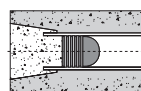
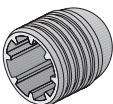
Zum bündigen Verschließen.



Art.-Nr.	Bezeichnung	Verpack. Einheit	Gewicht kg/1000 St.
66320302	Stopf 20, Telegrau 1 (dunkel)	1000 Stück/Sack	1,620
66320304	Stopf 20, Telegrau 4 (hell)	1000	1,620
66322610	Stopf 22, Telegrau 1 (dunkel)	1000	1,900
66322620	Stopf 22, Telegrau 4 (hell)	1000	1,900
66326105	Stopf 26	1000	5,820
66332100	Stopf 32	1000	4,600
66340600	Stopf 40	250	8,667

FLUPP®

Dichtet Kunststoff-Distanzrohre gegen Druckwasser ab und dämmt die Schallübertragung an Spannstellen.



Art.-Nr.	Bezeichnung	Verpack. Einheit	Gewicht kg/1000 St.
66022020	FLUPP® 22	1000 Stück/Sack	8,854
66026083*	Dichtstopfen Gr. 26, ohne O-Ring	1000	6,000
66026084**	O-Ring f. Dichtstopfen Gr. 26	500	1,000
66032080	FLUPP® 32	500	24,000

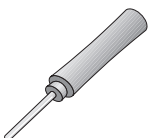
* nicht Druckwasser-geeignet

** Druckwasser-geeignet bis 5 bar

Dichtstopfen 26 plus O-Ring nicht geeignet für Kegel IN 26

Griffdorn

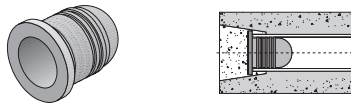
Zum Eindrücken des FLUPP®.



Art.-Nr.	Bezeichnung	Verpack. Einheit	Gewicht kg/Stück
90118600	Griffdorn	1 Stück/Sack	0,170

FLUPP® ST

Dichtet Stahl-Distanzrohre auch gegen Druckwasser ab.



Art.-Nr.	Bezeichnung	Verpack. Einheit Stück/Sack	Gewicht kg/1000 Stück
66022100	FLUPP® 22 ST	500	12,167
66032150	FLUPP® 32 ST	500	24,000

Deckel

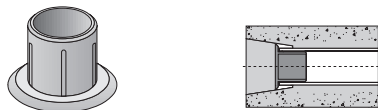
Verschluss für Rundrohre aus Kunststoff.



Art.-Nr.	Bezeichnung	Verpack. Einheit Stück/Sack	Gewicht kg/1000 Stück
66434900	Deckel 34	500	5,520
66450400	Deckel 50	500	7,000

Deckel EX 22

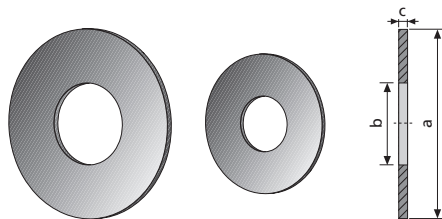
Für sichtbar bleibende Konenlöcher.



Art.-Nr.	Bezeichnung	Verpack. Einheit Stück	Gewicht kg/1000 Stück
66522510	Deckel EX 22 Telegrau 1 (dunkel)	1000	3,000
66522520	Deckel EX 22 Telegrau 4 (hell)	1000	3,000

BETOMAX®-Dichtscheibe

Selbstklebende Dichtscheiben aus Zellgummi zur optimalen Abdichtung gegen die Schalung.



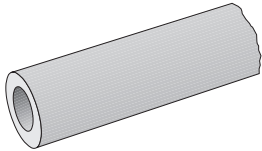
a = Außendurchmesser
b = Innendurchmesser
c = Dicke

Art.-Nr.	Bezeichnung für	Maße a/b/c mm	Verpack. Einheit Stück/Beutel	Gewicht kg/100 Stück
60522142	Kegel EX 22	42/20/2	100	0,100
60522144	Kegel EX 22	42/20/4	100	0,200
60522152	Kegel EX 22/50–26/50	52/25/2	100	0,200
60522154	Kegel EX 32	52/27/2	100	0,200
61822234	Dichtkappe 22	34/20/2	100	0,075

Weitere Größen auf Anfrage.

Distanzrohr FB

Distanzrohr aus Faserbeton.
Verschluss mit FB-Stopfen
oder Vermörtelung.



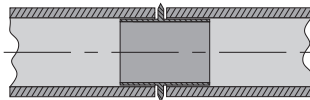
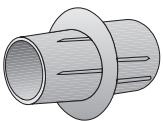
Art.-Nr.	Bezeichnung	Schnittlänge mm	Ø innen/außen mm	Verpackung Einheit Stück/Bund – Stück/Palette	Gewicht kg/Stück
61922180	Dist. FB 22/40	180	22/40	25 – 1000	0,335
61922200	Dist. FB 22/40	200	22/40	25 – 1000	0,376
61922210	Dist. FB 22/40	210	22/40	25 – 1000	0,395
61922220	Dist. FB 22/40	220	22/40	25 – 1000	0,409
61922230	Dist. FB 22/40	230	22/40	25 – 1000	0,428
61922240	Dist. FB 22/40	240	22/40	25 – 1000	0,446
61922250	Dist. FB 22/40	250	22/40	25 – 1000	0,465
61922280	Dist. FB 22/40	280	22/40	25 – 1000	0,520
61922300	Dist. FB 22/40	300	22/40	20 – 800	0,558
61922330	Dist. FB 22/40	330	22/40	20 – 800	0,614
61922345	Dist. FB 22/40	345	22/40	20 – 800	0,632
61922400	Dist. FB 22/40	400	22/40	20 – 800	0,744
61922000	Dist. FB 22/40	1250	22/40	300 St./Palette	2,036

Andere Längen auf Anfrage.

61822382	SD-Ringdichtung, groß			Stück	0,025
61822400	SD-Montagezange			Stück	0,313

Rohrkupplung

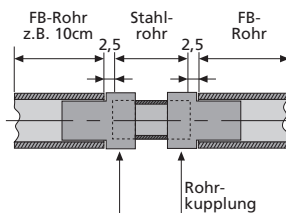
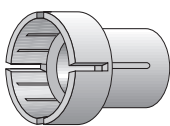
Verbindungsstück aus Kunststoff für FB 22-
Distanzrohre und Distanzrohre Kunststoff.



Art.-Nr.	Bezeich.	Ø außen mm	Verpackung Einheit Stück/Sack	Gewicht kg/1000 Stück
61822100	Rohr- kupplung	22	250	5,250
61822120	Rohr- kupplung	26	250	7,000
61822130	Rohr- kupplung	32	125	11,200

Rohrkupplung St 22/FB 22

Verbindungsstück aus Kunststoff für Distanzrohr
Stahl 22 mit Distanzrohr FB 22.

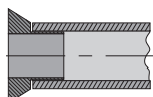
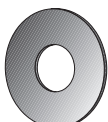
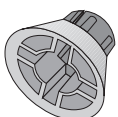


Art.-Nr.	Bezeichnung	Verpackung Einheit Stück/Sack	Gewicht kg/1000 Stück
61822110	Rohrkupplung	250	6,600

Stahlrohr-Distanz-Zuschnitt = WD - 5 mm
(5 mm für beide Kupplungen, Kegelabzug nicht berücksichtigt.)

Kegel EX 22

Kegel wird in das FB-Distanzrohr gesteckt
und mit dem Kegelschlüssel herausgedreht.



Art.-Nr.	Bezeich.	Betondeckg. mm	Verpackung Einheit Stück/Sack	Gewicht kg/Einheit
60822700	EX 22/10	10	500	5,500/1000 St.
60922210	Sichtbeton- stopfen für Kegel EX 22/10		100	0,030/St.

Dichtscheibe (s. Seite 6) fertig verklebt, auf Anfrage.

Handziehgerät

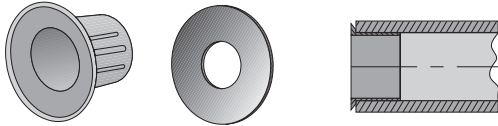
Werkzeug zum Herausziehen der Dichtkappe.



Art.-Nr.	Bezeichnung	für Ø mm	Verpackung Einheit Stück	Gewicht kg/Stück
90110000	Handziehgerät	22	1	0,100

Dichtkappe

Zur Abdichtung der FB-Distanzrohre auf der Schalung.

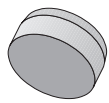


Art.-Nr.	Bezeich.	Ø außen mm	Verpackung Einheit Stück/Sack	Gewicht kg/1000 Stück
61822200	Dicht- kappe	22	250	5,250

Dichtscheibe (s. Seite 6) fertig verklebt, auf Anfrage.

Stopf 22

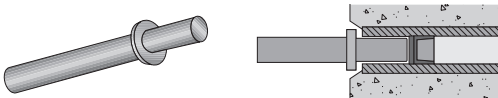
Wird mit der Stahlrohrlehre in das FB-Distanzrohr eingeschlagen.
Hat die Funktion eines Widerlagers zum Einkleben des FB-Stopfens.



Art.-Nr.	Bezeichnung	für Ø mm	Verpackung Einheit Stück	Gewicht kg/1000 Stück
66322620	Stopf 22, Telegrau 4 (hell)	22	1000	1,900

Stahlrohrlehre

Werkzeug zum Einschlagen des Kunststoff-Stopfens in das FB-Rohr.



Art.-Nr.	Bezeichnung	für Ø mm	Verpackung Einheit Stück	Gewicht kg/Stück
61800140	Stahlrohrlehre	22	1	0,450

FB-Stopfen

Prüfbericht

Zum bündigen und wasserundurchlässigen Verschließen des FB-Rohres
und des SBK®/CBK®. Wird mit dem 2-Komponenten-Kleber eingeklebt.



Art.-Nr.	Ø mm	Länge mm	Verpackung Einheit Stück	Gewicht kg/1000 Stück
61800320	22	20	1000	14,000
61800350	22	50	500	35,000

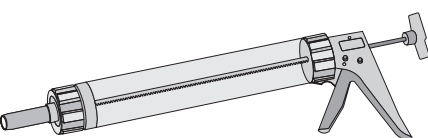
Maschinenquirl

Arbeitshilfe für das Vermischen der BETOMAX®-Mörtelprodukte.
Zum Einspannen in die Bohrmaschine.

Art.-Nr.	Bezeichnung	Verpackung Einheit Stück	Gewicht kg/Stück
61801600	Maschinenquirl	1	0,290

Handdruckpresse

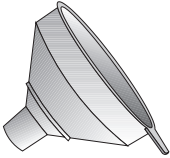
Zum einwandfreien Verfüllen der Spreizen- und
Konen-Hohlräume mit **Spezial-Verschlußmörtel**.



Art.-Nr.	Bezeichnung	Verpackung Einheit Stück	Gewicht kg/Stück
61801200	Handdruckpresse	1	1,470
19025031	Spezial- Verschlussmörtel	1/42	25,000

Fülltrichter

Erleichtert das Befüllen der Handdruckpresse mit Spezial-Verschlussmörtel.



Art.-Nr.	Bezeichnung	Verpackung Einheit	Gewicht kg/Einheit
61801400	Fülltrichter	1	0,260
19025031	Spezial-Verschlussmörtel	1/42	25,000

2-Komponenten-Kleber, Dose Prüfbericht

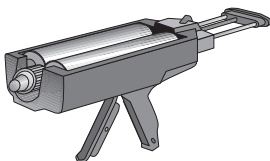
Auf Epoxydharzbasis. Zur Herstellung wasserundurchlässiger Spannstellen mit FB-Stopfen und Sichtbetonstopfen.



Art.-Nr.	Bezeichnung	Verpackung Einheit	Gewicht kg/Komponenten A+B
61800200	2-Komponenten-Kleber	je 1 Dose	2 x 1,500

2-Komponenten-Kleber, Kartusche Prüfbericht

Auf Epoxydharzbasis. Zur Herstellung wasserundurchlässiger Spannstellen mit FB-Stopfen und Sichtbetonstopfen.



Art.-Nr.	Bezeichnung	Verpackung Einheit	Gewicht kg/Komponenten A+B
61800300	2-Komponenten-Kleber	Duokartusche A+B	0,820
61800310	2-K- Auspresspistole	Stück	1,220
19403020	Mischerdüse	Stück	0,009

2-Komponenten-Kleber, Dose

- Die Komponenten sind farblich gekennzeichnet; Komponente A in Weiß, Komponente B in Schwarz
- Mischungsverhältnis 1:1
- Prüfbericht nach KTW- Empfehlungen

Verarbeitung

- Mischzeit: bis der Kleber schlierenfrei ist
- Klebeflächen müssen staub- und fettfrei sein
- Verarbeitungszeit: 2–2,5 Stunden bei +20 °C, Mindestverarbeitungszeit 8 °C
- Reaktionstemperatur: 50–60 °C
- 1 kg Kleber reicht für ca. 40 Betonstopfen MKK® B 15
- 1 kg Kleber reicht für ca. 150 FB-Stopfen FB 22/50 mm

2-Komponenten-Kleber, Kartusche

- Duokartusche beinhaltet die Komponenten A und B
- Mischung erfolgt automatisch über die Mischerdüse
- Prüfbericht nach KTW- Empfehlungen

Verarbeitung

- Klebeflächen müssen staub- und fettfrei sein
- Mindestverarbeitungszeit 8 °C
- 1 kg Kleber reicht für ca. 40 Betonstopfen MKK® B 15
- 1 kg Kleber reicht für ca. 150 FB-Stopfen FB 22/50 mm

Beton-Kleber

Der Beton-Kleber ist ein Einkomponenten-Kleber. Das Produkt wird hauptsächlich zur Verklebung von Sichtbeton- und FB-Stopfen in vorwiegend trockenen Bereichen verwendet.



Art.-Nr.	Bezeichnung	Verpackung Einheit	Gewicht kg/Stück
61800210	Beton-Kleber	1 Eimer	6,335

Drahtbürste

Für die Reinigung der Klebeflächen im FB-Rohr.

<i>Art.-Nr.</i>	<i>für Ø mm</i>	<i>Verpackung Einheit Stück</i>	<i>Gewicht kg/Stück</i>
61800000	22	1	0,060

Kunststoffbürste

Zum Vornässen des FB-Innenrohres bei Verwendung mit Spezial-Verschlussmörtel.

<i>Art.-Nr.</i>	<i>Verpackung Einheit Stück</i>	<i>Gewicht kg/Stück</i>
61801000	1	0,020

Hi, ich bin der Max von BETOMAX®! Bereits seit sechs Jahrzehnten liefern wir intelligente Produkte und Lösungen für den konstruktiven Beton- und Ingenieurbau. Als innovativer Systemanbieter ist BETOMAX® der Idealpartner für Bauleiter, Planer, Statiker sowie Betonfertigteilwerke. Mit fundierter Beratung sowie MAXimaler Schnelligkeit und Flexibilität bringen wir stets das MAXimum an Qualität, Individualität und Service direkt auf die Baustelle. Kein Wunder also, dass BETOMAX® heute in über 25 Ländern präsent ist und zu den führenden Zulieferern in den Bereichen Bewehrungstechnik, Abschaltechnik und Brückenbautechnik zählt!

Ankertechnik | Rohrpreisstechnik | Bewehrungstechnik | Brückenbautechnik | Sicherheitstechnik | Arbeitsfugentechnik | Schalsystemtechnik | Baustofftechnik | Abstandtechnik | Arbeitshilfen

