

BETOMAX®

BETOMAX®

CLIXS® 2.0

Wie wäre
wenn Sie
halb so v
zahlen u
dennoch
Tragkraf
reichen?

e es,
e nur
viel
nd
volle
t er-

IHRE **UNABHÄNGIG- KEITSERKLÄRUNG**

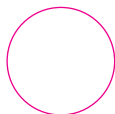
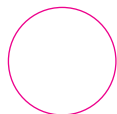
Echte **CLIXS®**-Gefühle

*Erst Pandemie, dann Krieg. Die Folgen: stockende Lieferketten, teils leere Lager und exponentiell steigende Rohstoffpreise. Davon ist auch Stahl betroffen und somit über kurz oder lang Ihr Geschäft. Machen Sie sich jetzt unabhängig von Zeit und Angebot – mit der neuen **CLIXS® 2.0-Durchstanz- und Verbundbewehrung**.*

HALB VOLL

STAHL GUT

Ab jetzt erreichen Sie mit **weniger Material**
100 Prozent Tragkraft für Ihre Fertigbeton-
Deckenelemente. Bei aktuellen Stahlpreisen
voll gut, nicht wahr?



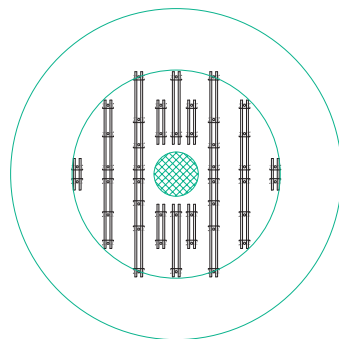
IM STERNZEICHEN DES CLIXS® 2.0

**100 % Tragkraft bei bis zu
86 % weniger Einbauteilen.**

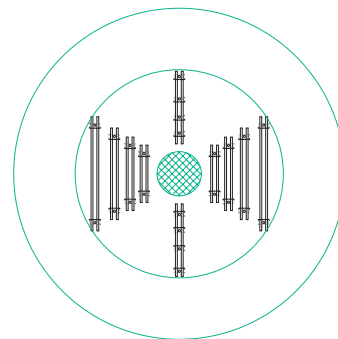
CLIXS® 2.0 ist ein statisches Wunder für die Durchstanzbewehrung. Das 11,8 cm mal 6,9 cm kleine und 5 mm starke L-Blech übernimmt auch Schubkräfte und Verbundaufgaben. Dadurch können zusätzliche Gitterträger entfallen und Materialkosten gewaltig eingespart werden.

Mit **CLIXS® 2.0** und bei Deckenstärken von ca. 18 bis 26 cm sowie einer Maximaltragfähigkeit von $V_{Rd,max} \leq 1,46 \times V_{Rd,c}$ benötigen Sie bis zu 86 % weniger Einbauteile als mit CLIXS®. All das bei voller Tragfähigkeit.

Auch gegenüber herkömmlichen Doppelkopf-Durchstanzbewehrungen am Markt lassen sich erhebliche Kosteneinsparungen realisieren. Gerne rechnen wir Ihnen das vor!



CLIXS®:
44 L-Bleche in 12 Linienelementen



CLIXS® 2.0:
24 L-Bleche in 10 Linienelementen,
sternförmig angeordnet

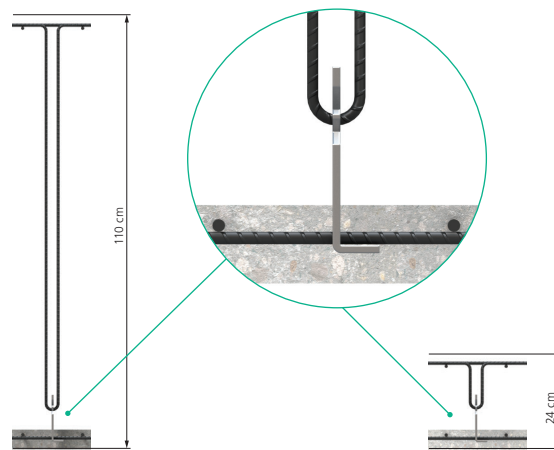
DURCH **DICK** UND **DÜNN**

Immer das **Richtige** auf Lager,
das **reduziert Kosten**.

CLIXS® 2.0 benötigt nur ein Basis-Element: das L-Blech. Damit bewehren Sie Deckenstärken von 18 bis 110 cm.

Im Vergleich zu anderen Systemen profitieren Sie mit **CLIXS® 2.0** von einfacher Lagerhaltung, schneller Verfügbarkeit und hoher Flexibilität bezüglich Ihrer anstehenden Bauprojekte.

Ergänzt wird das immer gleiche L-Blech um individuell angefertigte Bügel, die vor Ort auf der Baustelle in das L-Blech „eingeCLIXSt“ werden und auf der obersten Bewehrungslage aufliegen.

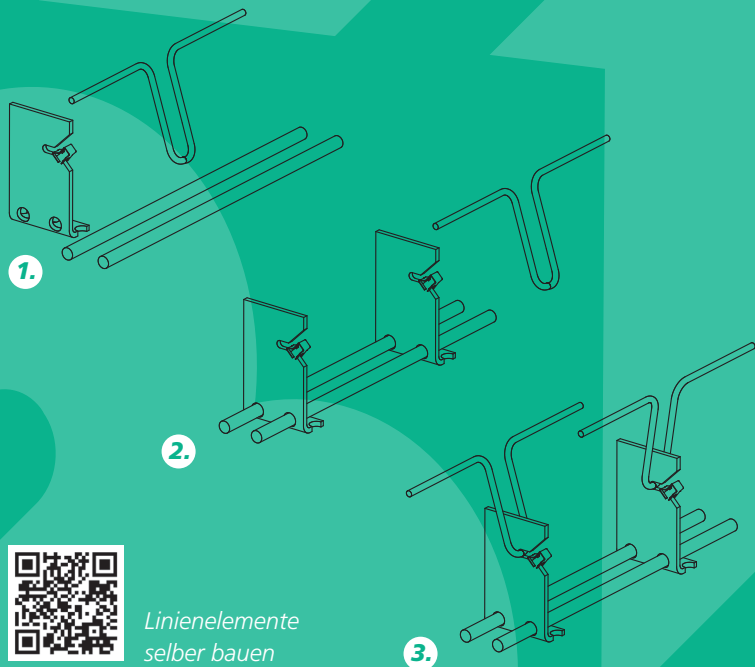


L-Bleche in 110-cm-Decke

L-Bleche in 24-cm-Decke

SELBST IST DAS WERK

3 einfache **Möglichkeiten**, wie Sie Ihr Werk **unabhängiger** und **profitabler** machen.



Linienlemente
selber bauen

Schon mit 2 Stück Betonstabstahl B500B mit 12 mm Durchmesser wird aus den **CLIXS® 2.0**-L-Blechen ein einsatzfähiges Linienlement für Ihre Durchstanzbewehrung, ergänzt um einen oder zwei Bügel (Betonstabstahl B500B mit 6 mm Durchmesser). Entscheiden Sie selbst über den Grad der internen Fertigungstiefe und Wertschöpfung:

1. Linienlemente auf Basis der **CLIXS® 2.0**-L-Bleche können im Fertigteilewerk individuell erstellt werden. Dazu die benötigten Bügel (größtmögliche Wertschöpfung vor Ort).
2. Sie bestellen das fertige Linienlement direkt bei BETOMAX® und halten es bereits kurze Zeit später in der Hand. Ergänzen Sie das gelieferte Linienlement um die selbst in Ihrer Produktion gebogenen Bügel. Schon fertig.
3. Sie bestellen das fertige Linienlement inklusive L-Blech und Bügel direkt bei BETOMAX® und haben es „just in time“ am Lager.

So einfach entsteht ein Linienlement



1. L-Bleche nach Maßskizze platzieren
2. Betonstabstahl einführen
3. Anpunkten des Stabstahls an das L-Blech zur Lagersicherung

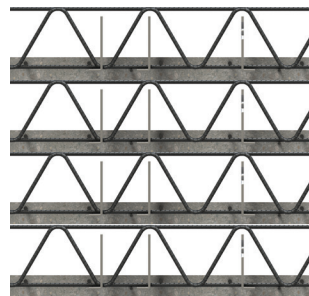
Ganz nebenbei sorgt der Grad Ihrer internen Wertschöpfung auch für eine gewisse **Preisinsparenz am Markt.**

ECHTE HOCHSTAPELEI

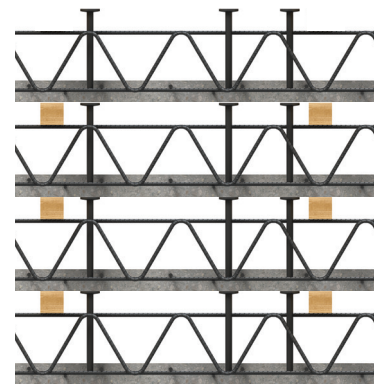
Sparen Sie nicht nur **Bares**,
sondern auch **Rares**.

Weniger Stahl bedeutet weniger Platz. Wegen der niedrigen Aufbauhöhe des L-Blechs bleibt der Gitterträger „höchster“ Punkt des Halbfertigteils. Das heißt: keine Überstände durch die herkömmlichen Doppelkopf-Durchstanzbewehrungen. Gestapelte Deckenelemente sind somit weitaus platzsparender – in der Trockenkammer, auf dem Hof und auf dem Fahrzeug.

Bei Verwendung des Bewehrungssystems **CLIXS® 2.0** reduziert sich die Gefahr der Transportbeschädigung durch überstehende Doppelköpfe. Ebenso reduziert sich die Gefahr der Haarrissbildung beim Transport von Decken in Sichtbetonqualität oder anderen Funktionsdeckenelementen (z. B. Akustik- oder Klimadecken).



Gitterträger mit CLIXS®



Gitterträger mit herkömmlicher
Doppelkopf-Durchstanzbewehrung

IHR BÜGELEISEN

Machen Sie **kurzen Prozess**.
Auch auf der Baustelle.

In der Produktion und auf der Baustelle punktet **CLIXS® 2.0** mit weiteren Vorteilen: Die Linienelemente lassen sich ganz einfach parallel zu den Gitterträgern verlegen – ohne Anstoßen. Die geringe Höhe des L-Blechs ermöglicht ein müheloses und präzises Aufbringen des Betons.

Für den Transport sind keine Stapelhilfen notwendig. Und: Nach der Fertigstellung der oberen Bewehrungslage ist nur einfaches Einhängen der Bügel erforderlich.

Auch in Sachen Nachhaltigkeit punkten Sie mit **CLIXS® 2.0**, denn diese Lösung kommt ganz ohne Kunststoffteile „in den Beton“ und kann somit sortenrein recycelt werden.



Vollständig bewehrtes Deckenelement vor dem Verfüllen mit Ortbeton

VORTEIL CLIXS®

Mit **CLIXS® 2.0** sichern Sie sich auch **Vorteile 2.0**.

Warum sich die Umstellung von herkömmlichen Doppelkopf-Durchstanzbewehrungen auf **CLIXS® 2.0** mehr denn je lohnt:

| | Herkömmliche Doppelkopf-Lösungen | CLIXS® | CLIXS® 2.0 |
|---|---|---------------|-------------------|
| Blecheinsparung bis zu 86 % mit sternförmiger Verlegung, wenn $V_{Ed}/V_{Rd,c} \leq 1,46/1$ | X | X | ✓ |
| Bemessung für Stahl- und Verbundstützen | X | X | ✓ |
| Löst Durchstanz-, Schub- und Verbundaufgaben | ✓ | ✓ | ✓ |
| Deckenstärken bis 110 cm | X | ✓ | ✓ |
| Einfaches Handling, Lagerhaltung und Bestellwesen | X | ✓ | ✓ |
| Kostenintransparent, Vertrieb nur an Deckenhersteller | X | ✓ | ✓ |

BETUmax®

TAUSENDMAL BEWEHRT – **DANN HAT ES CLIXS® GEMACHT**

Ihre Vorteile im Überblick:
Das CLIXS® 2.0-L-Blech

- Spart dauerhaft Materialkosten
- Bewehrt Decken von 18 bis 110 cm
- Lässt sich in großen Mengen kompakt lagern
- Vereinfacht Transport, Verlegen und Einbau
- Bietet höchste Auftragsflexibilität
- Vermeidet Lieferengpässe
- Ist für Sonderlösungen geeignet
- Europäische Zulassung ETA-19/0310 liegt vor

IN **NULL KOMMA** **CLIXS**® ERLEDIGT

BETOMAX®

Die **Soft-Ware** zur **Hard-Ware**

Linienelemente selber bauen? Kein Hexenwerk fürs Betonwerk.

*Um Ihnen die Berechnung sowie das Erstellen der Stücklisten zu erleichtern, stellt Ihnen BETOMAX® die CLIXS®-Bemessungssoftware kostenlos zur Verfügung. Damit ist auch eine Umberechnung einer herkömmlichen Durchstanzbewehrung auf **CLIXS**® 2.0 vom Statiker im Fertigteilwerk in „null Komma CLIXS®“ erledigt.*



Download
Bemessungssoftware



CLIXS® 2.0 –
so einfach geht's



Wie hoch ist Ihr **Ein-** **sparpotenzial** mit **CLIXS® 2.0?**

Rechnen Sie es doch direkt einmal aus!

Vereinbaren Sie mit BETOMAX® einen Vor-Ort-Termin:

Telefon: +49 2131 2797-0.

Den Taschenrechner bringen wir mit!

BETOMAX® systems GmbH & Co. KG

Dyckhofstraße 1 | 41460 Neuss | Germany

T +49 2131 2797-0

E info@betomax.de

www.betomax.de